

PROVISOIRE



PYTHAGORE

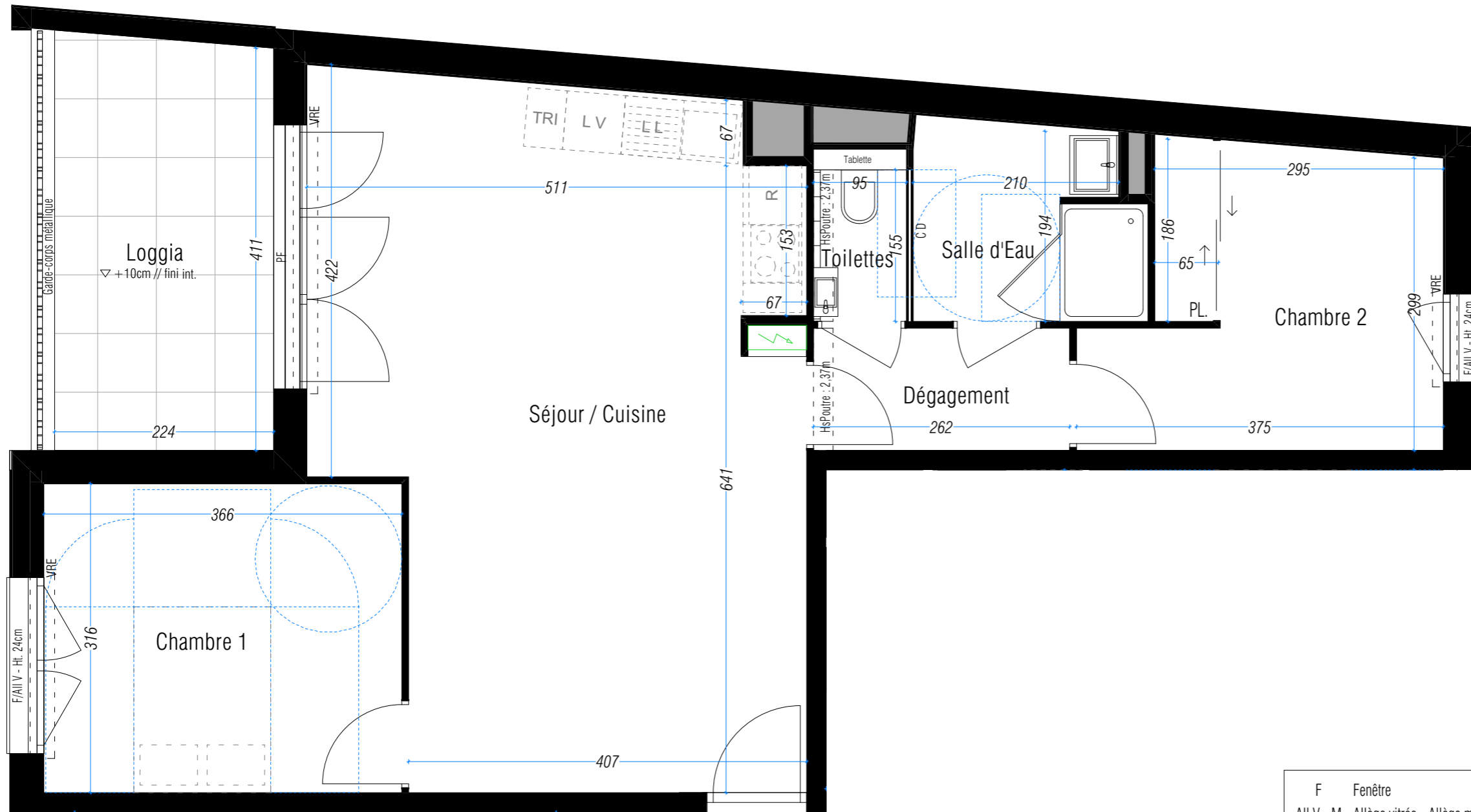
43 logements
25, rue Sophie Michel
35700 RENNES

MAITRE D'OUVRAGE
SCCV ARC PROMOTION
ARMORIQUE

ARCHITECTE
SELARL d'ARCHITECTURE
CLENET BROSSET BNR

1, rue Geneviève de Gaule Anthorniz
35208 RENNES CEDEX 2
Tél. : 02 99 86 13 86
E-mail : groupe.arc@groupearc.fr

14H rue du Pâlis Tabelin
35708 Rennes Cedex
Tél. : 02 99 22 20 30
E-mail : bnr.architectes@bnr.fr



T3 - A 106

- F Fenêtre
- All V - M Allège vitrée - Allège maçonnée
- F-OB Fenêtre oscillo-battant
- PF Porte-fenêtre
- VR Volet roulant
- VRE Volet roulant électrique
- CD Cloison démontable
- HsP Hauteur sous plafond
- HsFP Hauteur sous faux-plafond
- HsSoffite Hauteur sous soffite
- HsPoutre Hauteur sous retombée de poutre
- Tableau électrique
- Faux-plafond / Soffite
- Coffre bas carrelé

NIVEAU	LOGEMENT	LOT	TYPE
R+1	A 106	57	T3
Superficiers du logement			
Séjour / Cuisine			32,92
Dégagement			3,28
Chambre 1			11,57
Chambre 2			10,13
Salle d'Eau			4,58
Toilettes			1,67
Total Habitable			64,15 m ²
Superficie des annexes			
Loggia			9,44
Total Annexes			9,44 m ²

En fonction des nécessités techniques ou administratives de la réalisation, des modifications sont susceptibles d'être apportées à ce plan qui ne revêt, avant d'être annexé à l'acte authentique de vente, qu'un caractère informatif. Les surfaces et les côtes indiquées sont approximatives, les soffites, les faux plafonds, les retombées de poutres et les gaines sont susceptibles d'évoluer en situation, nombre et dimensions. Les canalisations et regards ne sont pas figurés. Les emplacements des prises, appliques, plafonniers, radiateurs ou convecteurs sont donnés à titre indicatif et sont susceptibles d'évoluer pour raisons techniques. La végétation n'est pas contractuelle. Les éléments de mobiliers (meubles et plans de travail) ne sont placés qu'à titre indicatif. La fourniture de l'électroménager n'est pas prévue. Les hauteurs sous plafonds sont données hors épaisseur des revêtements de sol définitif. La surface des placards est incluse dans la surface des pièces.

Etabli le : 20/09/2023 Mis à jour le : 11/06/2024 Echelle : 1:50